



*Naturpark***OUR**

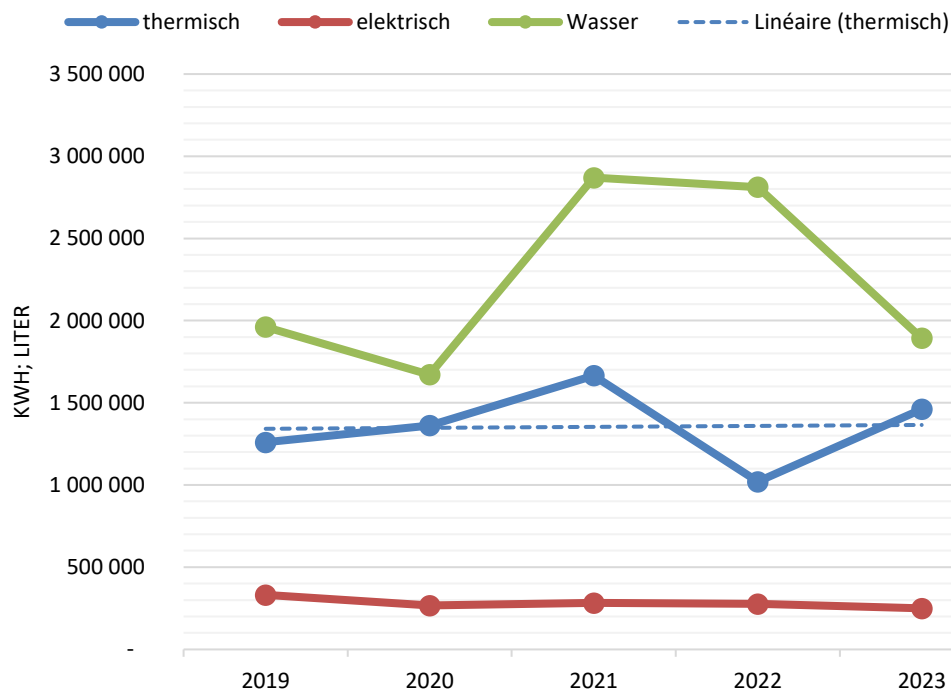


# Jahresbericht - Vianden

Klimapakt 2.0 – 2024

## Komm. Infrastrukturen

### Verbrauchsdaten Gebäude



Thermischer Verbrauch über die Jahre sehr konstanter Trend (Schwankungen aufgrund Lieferzeitpunkt Heizöl)




Elektrischer Verbrauch leicht sinkend (ca. -30.000 kWh seit 2019)

Wasserverbrauch stark schwankend (primär abhängig von Feuchtigkeit der Jahre)

## Jahresvergleich

### Jahresvergleich 2022- 2023

	Heizung	Strom	Wasser
	<b>1,43</b>	<b>0,90</b>	<b>0,67</b>
Gare	0,00	1,07	1,44
Huasebour		0,87	
Musée Victor Hugo	1,11	0,85	1,29
Pompjersbou	0,00	0,00	0,00
Syndicat d'Initiative	1,34	0,97	1,47
Maison des Jeunes	3,13	1,08	1,29
Atelier	0,72	0,74	1,35
Am Komp Terrains	5,46	0,89	1,05
Maison Relais	1,68	0,98	0,00
Stadhous	1,25	0,86	1,79
Musée d'Histoire de la Ville de Vianden	0,98	1,06	0,00
Précoce	1,68	0,92	1,05
Ecole	1,68	0,96	0,54
Larei	1,52	0,90	0,42

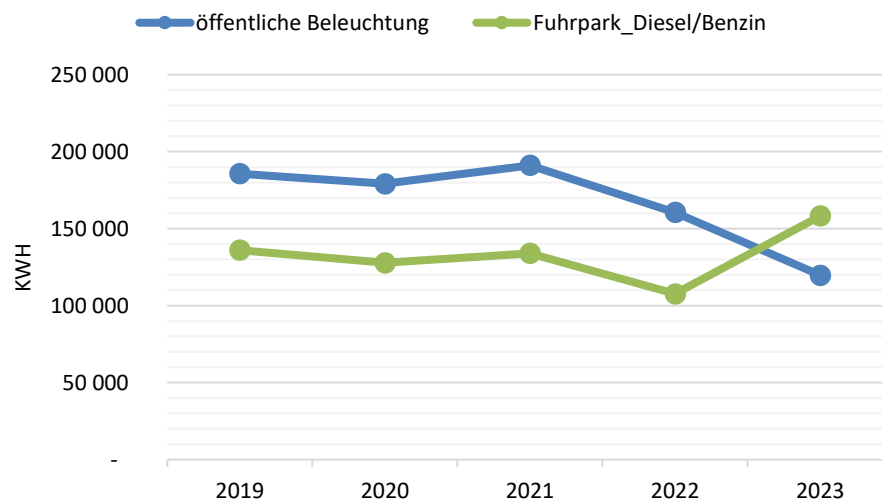
 Bedarf: gleich oder gesunken  
 Bedarf: gestiegen  
 Bedarf: extrem gestiegen

Starke Absenkung beim Strom!

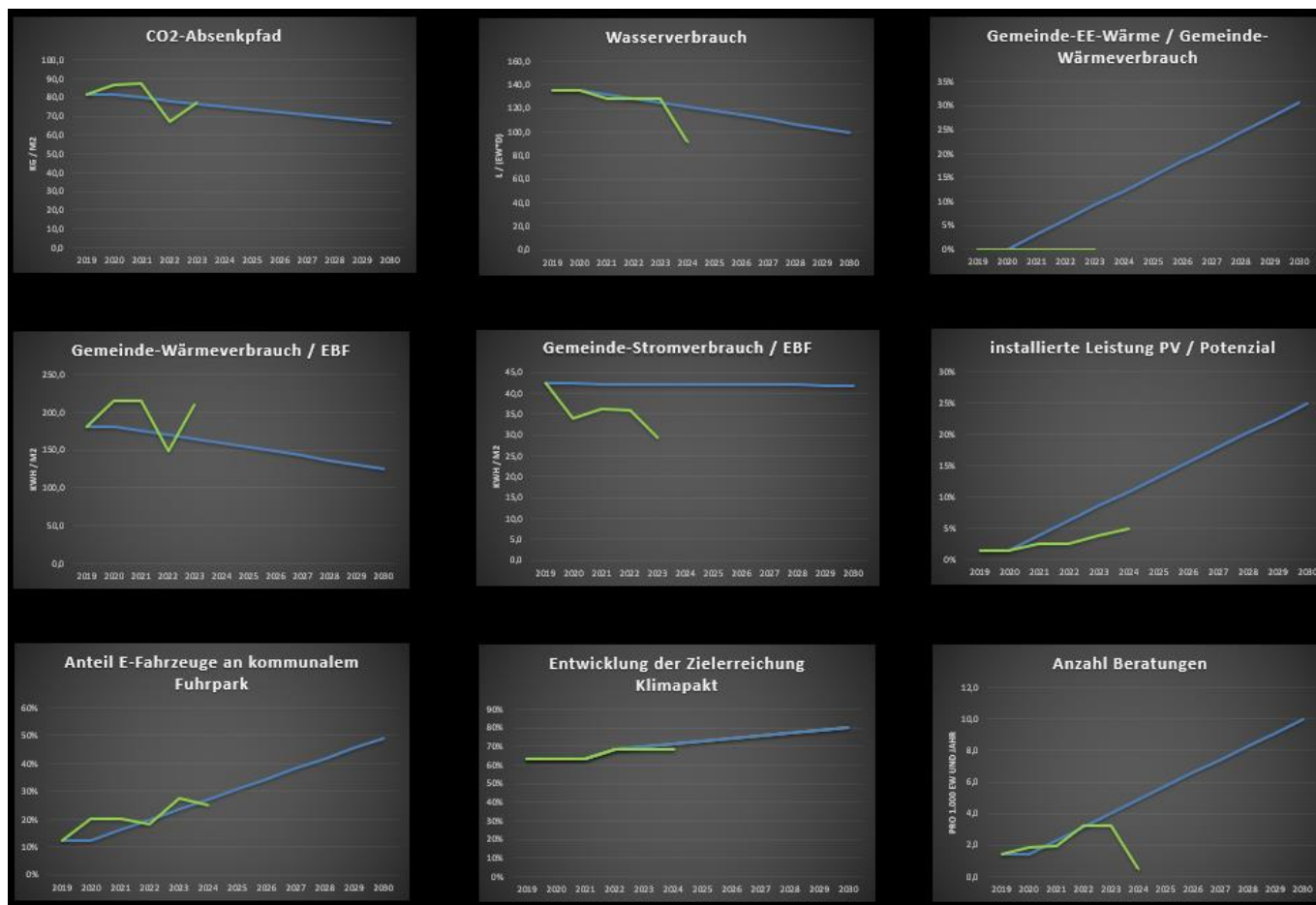
## Komm. Infrastrukturen

Insbesondere Umsetzung  
Beleuchtungsmasterplan zeigt  
Wirkung:  
Absenkung zwischen 2021 & 2023  
= 71.400 kWh, was einer  
Einsparung von derzeit etwa  
20.000 €/a entspricht

### Verbrauchsdaten Fuhrpark & Beleuchtung



## KPIs- Klimapakt 2.0



## Komm. Infrastrukturen

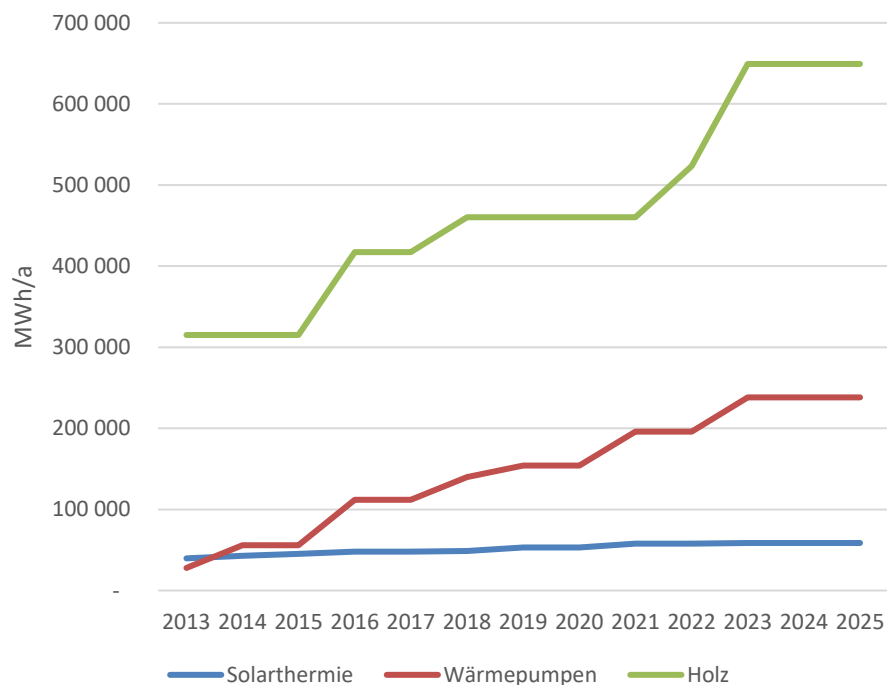


- Gewertet für diesjähriges Audit werden die Indikatoren von 2024, diese werden im Sommer 2024 erhoben
- Mehrere Zielwerte knapp verpasst, hierfür können zumindest Teilpunkte vergeben werden
- Anteil Erneuerbare Energien wird sich nach oben verschieben, da Schammelshouse (Pellets seit Ende 2023) und neuer Pompjesbau noch nicht in Bilanz integriert sind, dies geschieht mit den Daten von 2024



## Aktueller Stand Gemeindeterritorium

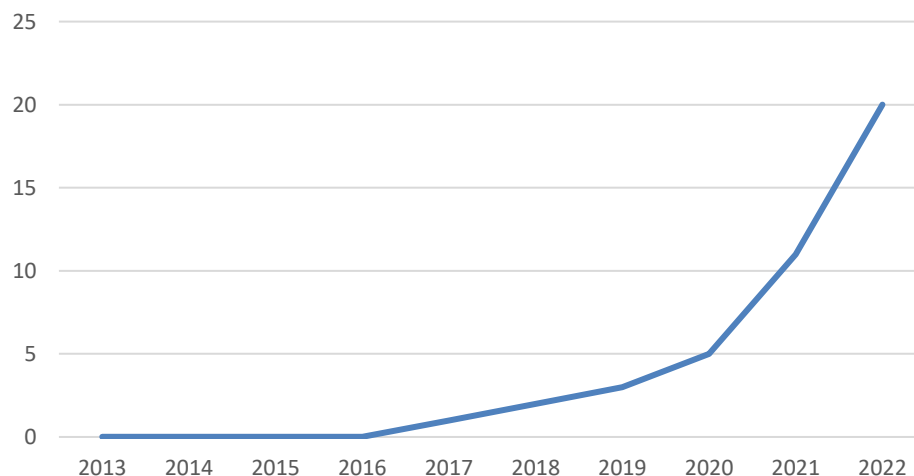
Heizungen Vianden:  
Wärmepumpen, Solarthermie, Biomasse



- Wärmepumpen & Biomasseheizungen nehmen weiter zu
- Solarthermie nur leichter Anstieg
- Anteil Erneuerbarer Energien an gesamten thermischem Energieverbrauch dennoch erst bei 5,93 %

## Aktueller Stand Gemeindeterritorium

Anzahl Elektrofahrzeuge

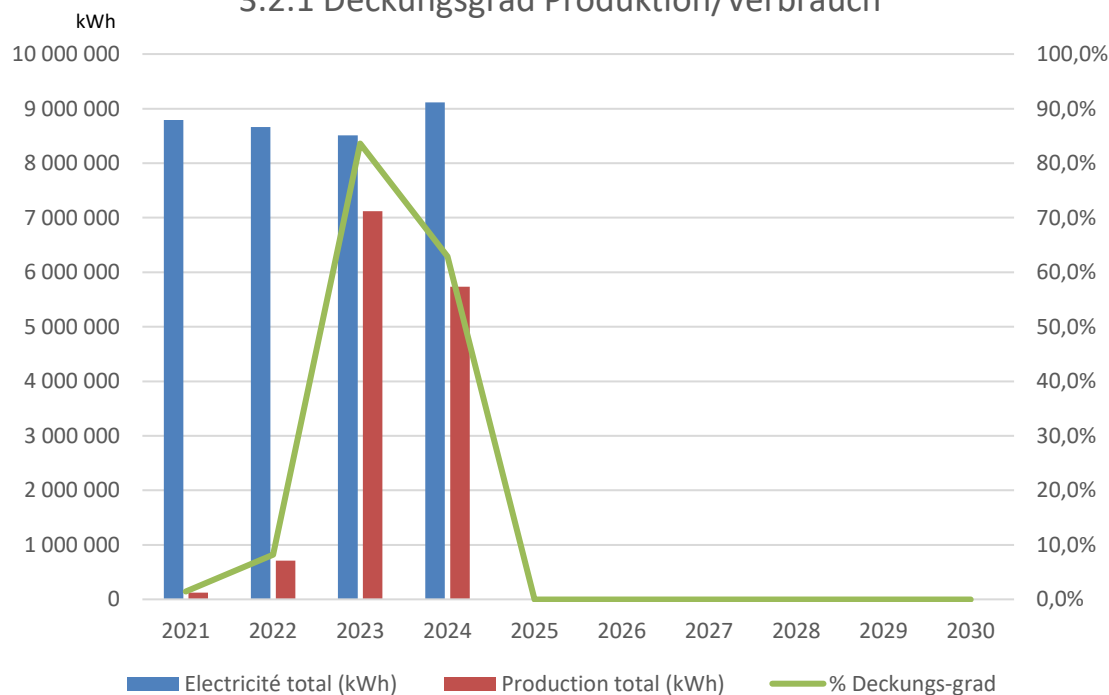


Anteil Elektrofahrzeuge an  
den gesamten Zulassungen  
lag 2022 bei 1,7 %  
(aktuellere Daten nicht  
verfügbar)



## Aktueller Stand Gemeindeterritorium

### 3.2.1 Deckungsgrad Produktion/Verbrauch



- Durch das Windrad Vianden/Tandel ist die Stromproduktion aus Erneuerbaren Energien stark angesprungen und konnte 2023 über 80 % des Verbrauchs decken (bilanziell)
- 2024 war ein windschwaches Jahr

## Umgesetzte Maßnahmen 2024

- Projekt Energiemanagement (2,5 Mio. € Förderung)
- Naturparke Projekt (Nachhaltige Digitalisierung an Schulen)
- Einrichten eines festen Repair Cafés
- Vorbereitung zur gemeinsamen Strombeschaffung (wie zB. Abgleich Stromzähler, Arbeitsgruppe CREOS)
- Update Kommunale Beihilfen
- Assise Pacte Climate zur Vorstellung der Bilanzen (im Repair Café)
- Anpassung der Konzepte und Beschlussfassungen für Audit 2025
- Simulation PV Sporthalle
- Einbau Energiemonitoring Larei & Datenauswertung
- Anlagenbewertung Solarthermie beim Camping & Angebotseinholung
- Lüftung Schammelshouse
- Datenaufnahme Gebäude für Sanierungskonzept
- Entwicklung Automatisierungstool für ECOSPEED
- Mehrere Energieberatungen (Privat, Betriebe & RESONORD)



*Naturpark***OUR**

WIR DANKEN IHNEN

FÜR IHRE AUFMERKSAMKEIT.

[www.naturpark-our.lu](http://www.naturpark-our.lu)